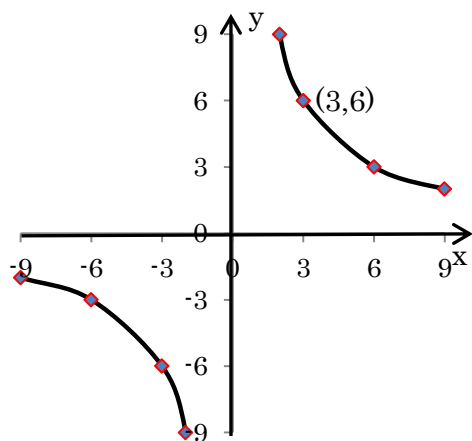


第 89 回 反比例の利用 解説編

問題

I. 下のグラフは反比例のグラフである。



- ① このような曲線を何というか
- ② グラフの式を求めよ
- ③ グラフ上の  $x, y$  の座標が共に整数となる数は？

Ⅱ. 歯車 A は歯数が 40 で 1 分間に 3 回転する。

歯車 B は歯数が  $x$  で 1 分間に  $y$  回転する。

①  $y$  を  $x$  の式で表せ。

② 歯車 B の歯数が 30 のとき、歯車 B は 1 分間に何回転するか。

③ 歯車 B が 1 分間に 2 回転しているとき歯車 B の歯数はいくつか。